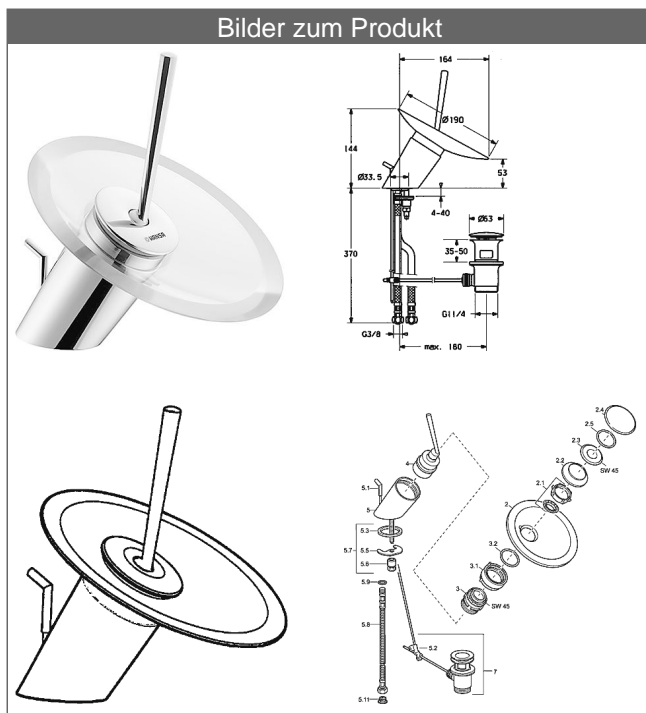


HANSAMURANO Waschtisch-Einhand-Einlochbatterie, DN 15



Beschreibung

HANSAMURANO
Waschtisch-Einhand-Einlochbatterie, DN 15

Durchflussmenge: max. 12 l/min

- Armaturenkörper: entzinkungsarmes Messing (MS 63)
- Sicherheitsglas mit Hansapermatec-Beschichtung***
- (-) schmutzabweisend
- Bedienungshebel (Metall)
- Ablaufgarnitur (Metall) und Zugbetätigung
- Rapid-Montagesystem
- Anschluss über flexible Druckschläuche G 3/8 (-) DVGW W270 zugelassen

Ausladung: 164 mm


HANSAMURANO-Steuerpatrone

mit Bedienungshebel

Produktnummer: 59912387

Anzahl in Stückliste: 1

(-) Keramikscheiben mit integrierten Fettdepots

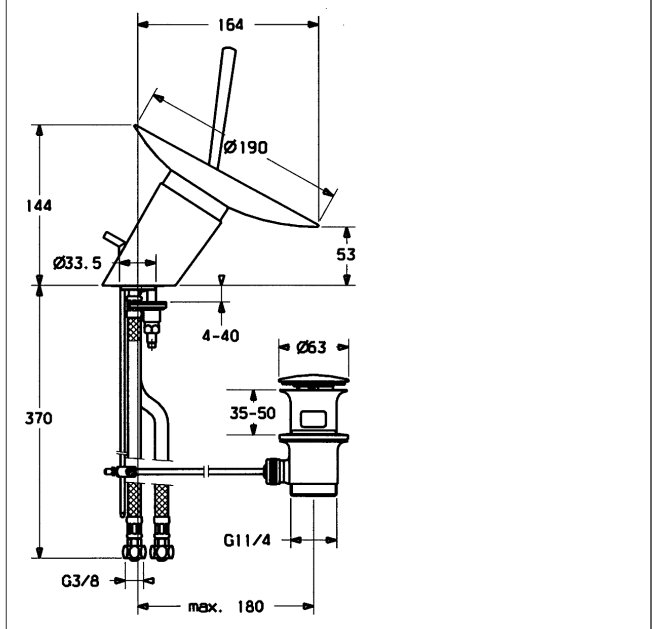
| Variante | Art.-Nr. |
|----------------------|--|
| verchromt, Glas klar | 5609210178  |

*** Hansapermatec: innovative Oberflächenbeschichtung zur Verringerung von Schmutz- und Kalkablagerungen. Erleichtert die Reinigung

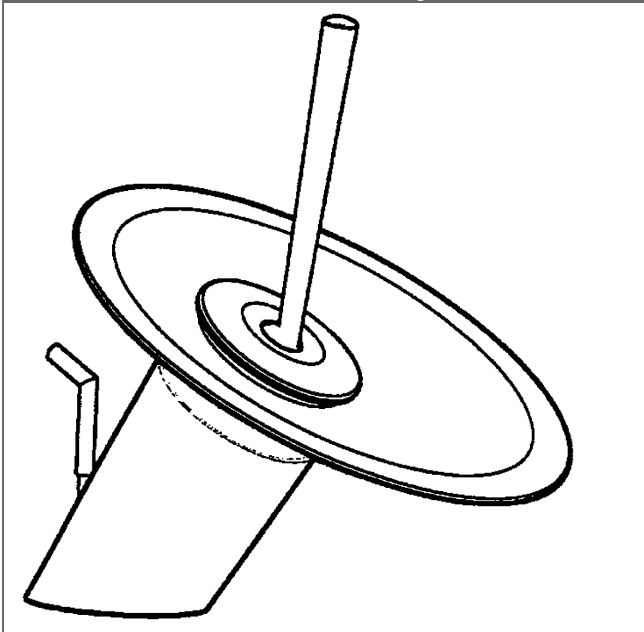
Produktbild



Produktzeichnung



Produktzeichnung



Produktzeichnung

